

# Настройки Win-Test для WRTC 2014 Live Scoreboard

---

Организаторы WRTC 2014 собираются организовать Live Scoreboard — первую в истории этих соревнований полностью автоматическую систему для сбора и демонстрации результатов в режиме почти реального времени.

Каждая позиция будет оснащена специальным компьютером, который будет получать данные от компьютеров участников и направлять на сервер Live Scoreboard.

Каждая команда получит Ethernet switch и блок питания, которые, как обещают организаторы, проверены на наличие помех RFI/EMI.

Все это оборудование доставит и настроит судья по прибытии на позицию. Все настройки будут проверены заранее, до начала соревнований.

Вы должны привезти свои:

- Два (2) обычных («прямых») Ethernet кабеля для подключения ваших компьютеров к коммутатору.
- Один перевернутый («кроссовер») Ethernet кабель для использования в качестве резерва на случай отказа коммутатора.
- Один Ethernet switch минимум на три порта если совсем все будет плохо у организаторов. (опционально).

Имейте ввиду, что этот Ethernet switch это НЕ маршрутизатор. У него нет никаких настроек, это просто «тройник» для сетевого соединения нескольких компьютеров.

Третий компьютер, “Score Collection Computer” это также полностью пассивное устройство в этом сетевом сегменте.

Никакое дополнительное программное обеспечение устанавливать не потребуется, только настроить адреса компьютеров и логгера.

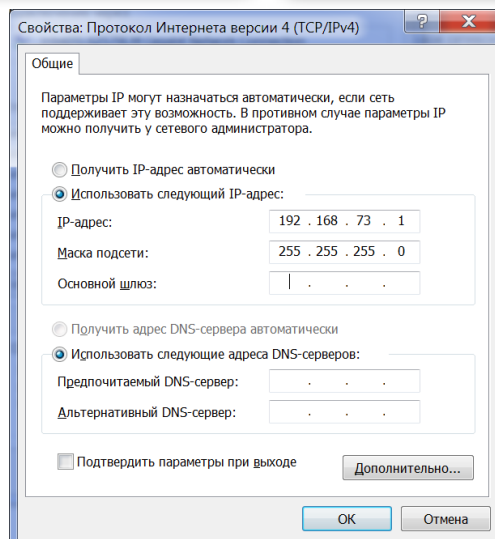
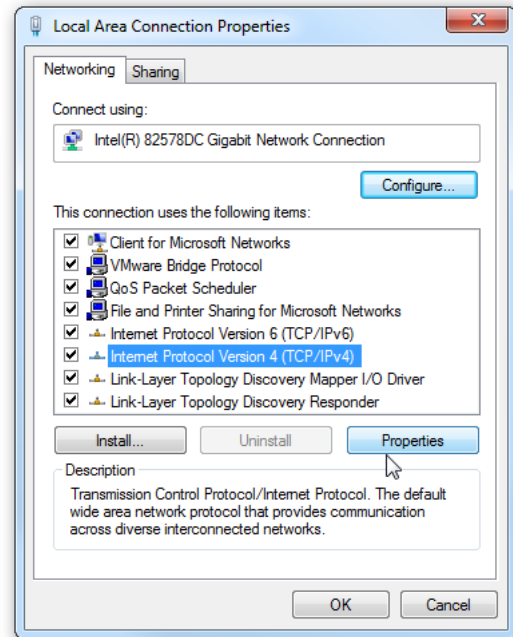
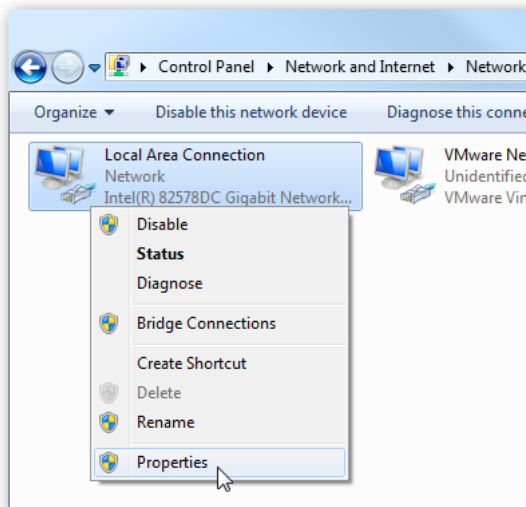
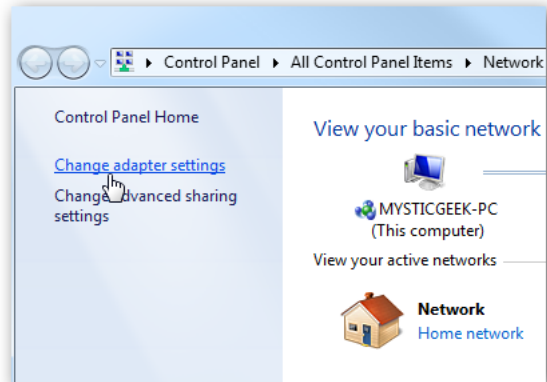
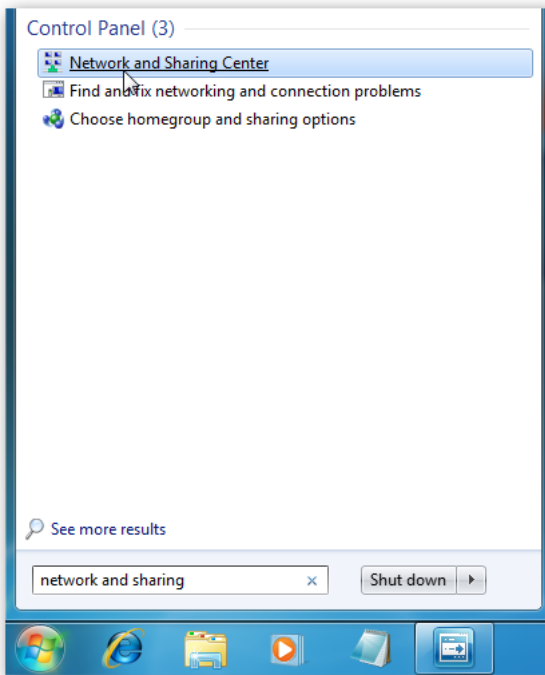
## Настройка сетевого соединения компьютера

Установите следующие IP адреса на ваших компьютерах:

Computer 1: **192.168.73.1**

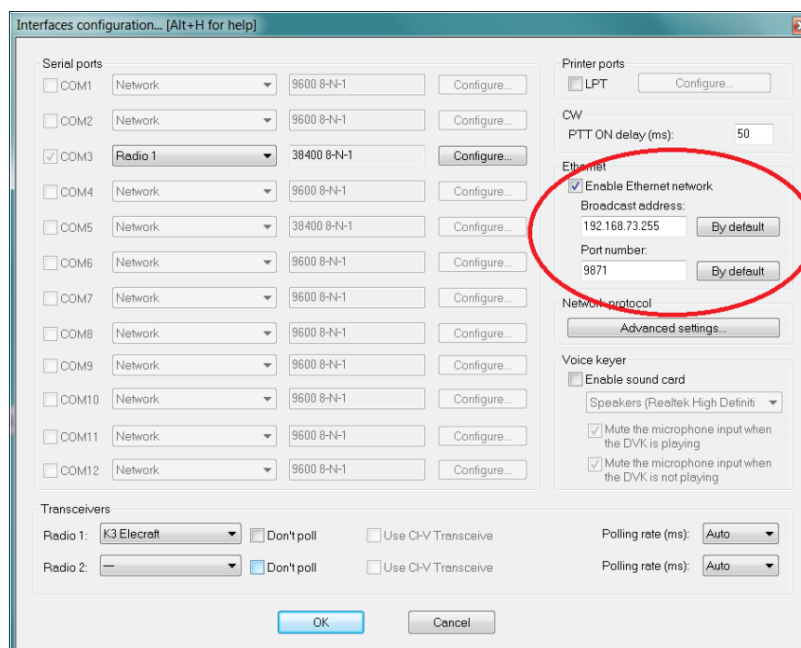
Computer 2: **192.168.73.2**

Выполните настройки через Панель управления:

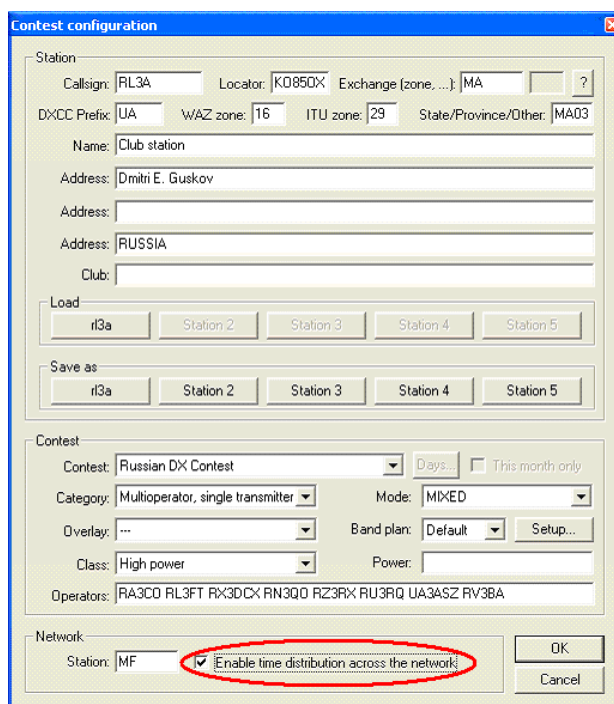


После того, как вы настроите IP адреса на своих компьютерах, измените настройки сети Win-Test.

1. Запустите Win-Test и перейдите в меню Options... Configure interfaces...
2. В окне Interfaces Configuration установите галочку для Enable Ethernet Network
3. В поле Broadcast address введите **192.168.73.255**
4. В поле Port number: 9871
5. OK



Для передачи результата необходимо на одном (только на одном!) из двух компьютеров в момент запуска лога поставить галочку в поле "Enable time distribution across the network."



По умолчанию результаты отправляются с интервалом 10 минут, для большей радости установите 5 минут.

1. Откройте окно Summary в меню Windows...Summary.
2. По щелчку правой кнопкой мышки над окном Summary появится выпадающее меню.
3. Выберите "Broadcasting on the network", появится дополнительное подменю, в котором поставьте галочку «Enable».
4. Установите интервал отправки результата в меню Broadcasting on the network...Periodicity...
5. Введите 5 для 5-минутного интервала.
6. ОК

